



evropský
sociální
fond v ČR



INVESTICE DO ROZVOJE VZDĚLÁVÁNÍ

ZOOLOGIE – Pracovní list

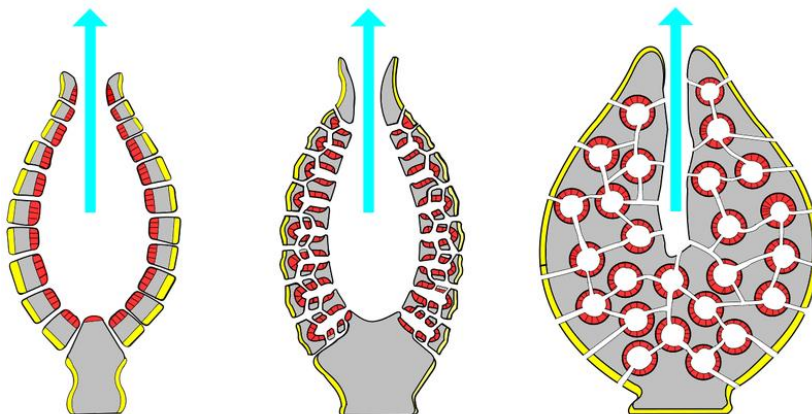
Téma: Porifera

Časová dotace: 20 minut

Kmen: **Porifera**, je možné označit českým názvem nebo také

Obývají hlavně prostředí. Jejich tělo je většinou asymetrické nebo vykazují náznak
....., neboli souměrnosti.

Tělo má tvar. Z hlediska složitosti rozdělujeme 3 základní tělní typy: (napiš název)



Obrázek 1 - Tělní typy Porifera

..... typ

..... typ

..... typ

Jednotlivé tělní typy se liší složitostí kanálků a plochou, kde se vyskytují buňky zajišťující zachytávání potravy, která se do těla hub dostává otvory, kterým se říká, jimi proudí voda obsahující živiny.

Žijí většinou přisedlým způsobem života. Volně se pohybují jen jejich stádia.

Jde o mnohobuněčné organismy, jejichž tělo tvoří dvě vrstvy buněk:

..... a, mezi nimi se nachází rosolovitá hmota

Na povrchu těla mohou vytvářet různé z CaCO_3 nebo SiO_2 , které vytváří de facto kostru (neboli exoskelet).



evropský
sociální
fond v ČR



EVROPSKÁ UNIE



MINISTERSTVO ŠKOLSTVÍ,
MLÁDEŽE A TĚLOVÝCHOVY



OP Vzdělávání
pro konkurenceschopnost

INVESTICE DO ROZVOJE VZDĚLÁVÁNÍ

Přiřaď správnou funkci k názvu buněk:

A	pinakocyty	1.	Límečkovité buňky s bičkem, mající vyživovací funkci
B	choanocyty	2.	Tvorba jehlic z CaCO_3 nebo SiO_2
C	amebocyty	3.	Tvorba rohovité pružné hmoty
D	skleroblasty	4.	Pohlavní buňky
E	spongoblasty	5.	Regenerační buňky, ze kterých mohou vznikat i buňky pohlavní
F	archeocyty	6.	Vřetenovité svalové buňky
G	oocyty	7.	Krycí buňky, tvořící pokryv těla
H	porocyty	8.	Roznos potravy a zplodin metabolismu

A

B

C

D

E

F

G

H

Zástupci kmene *Porifera* se rozmnožují pohlavně i nepohlavně. Nepohlavní rozmnožování je reprezentováno hlavně tzv., při kterém vzniká nový jedinec na těle nebo uvnitř původního jedince. Rozděluje ho na vnější a vnitřní, při kterém vznikají tzv.

Pro pohlavní rozmnožování je důležité, že většina zástupců jsou obojetníci čili, produkující pohlavní buňky, ze kterých po splynutí vzniká, nesoucí odborný název

Rozděluje je do 3 velkých skupin (tříd):

.....

Použité zdroje:

Obrázek 2 - Tělní typy *Porifera*

Philcha. [cit. 2012-10-28]. Dostupný pod licencí Creative Commons na WWW:
<http://commons.wikimedia.org/wiki/File:Porifera_body_structures_01.png>